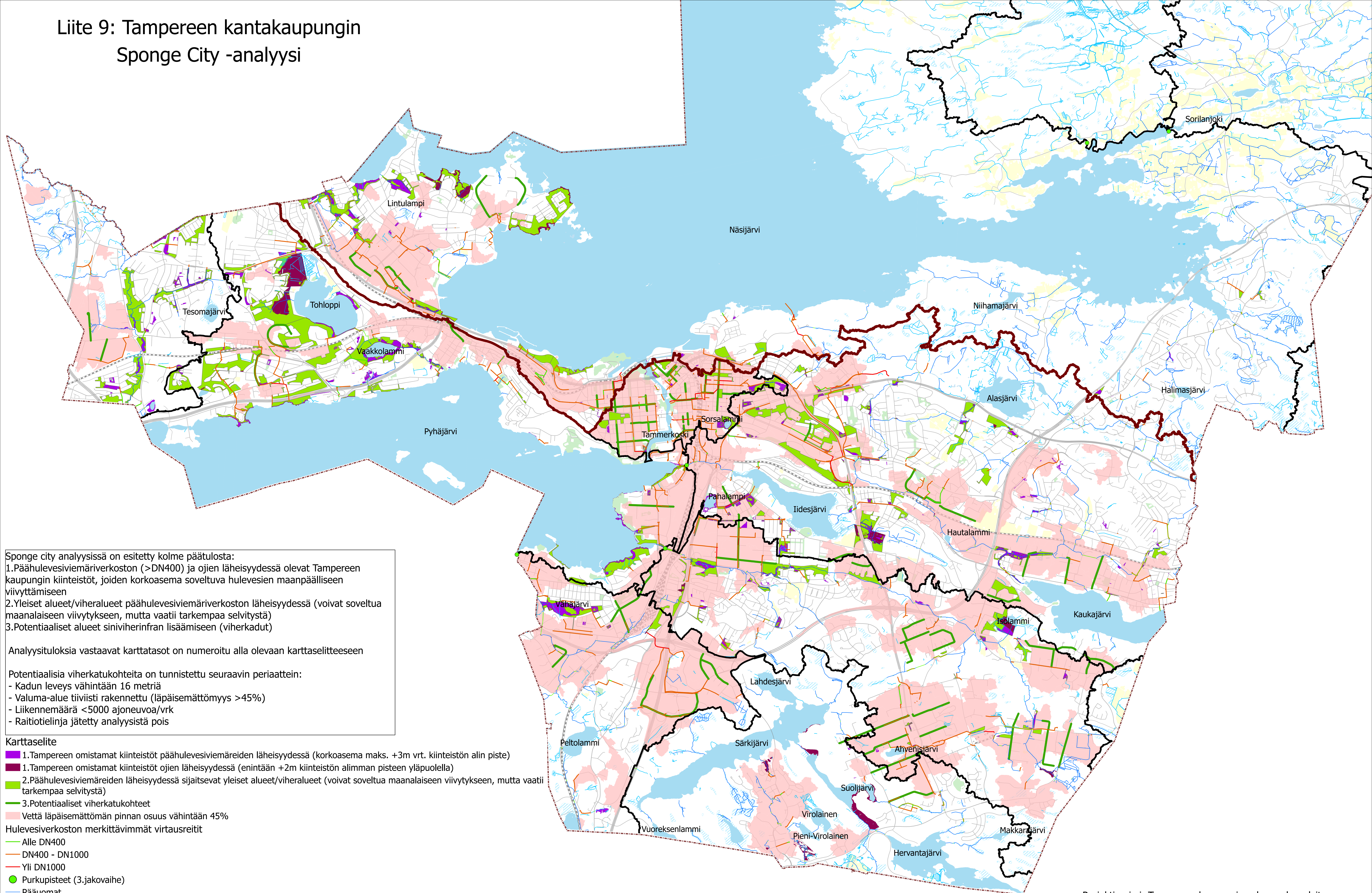


# Liite 9: Tampereen kantakaupungin Sponge City -analyysi



Sponge city analyysissä on esitetty kolme päätulosta:  
 1. Päähulevesiviemäriverkoston (>DN400) ja ojien läheisyydessä olevat Tampereen kaupungin kiinteistöt, joiden korkoasema soveltuva hulevesien maanpäälliseen viivytämiseen  
 2. Yleiset alueet/viheralueet päähulevesiviemäriverkoston läheisyydessä (voivat soveltua maanlaiseen viivytukseen, mutta vaatii tarkempaa selvitystä)  
 3. Potentiaaliset alueet sinivihereinfran lisäämiseen (viherkadut)

Analyysituloksia vastaavat karttatasot on numeroitu alla olevaan karttaselitteeseen

Potentiaalisia viherkatukohteita on tunnistettu seuraavin periaattein:  
 - Kadun leveys vähintään 16 metriä  
 - Valuma-alue tiiviisti rakennettu (läpäisemättömyys >45%)  
 - Liikennemäärä <5000 ajoneuvoa/vrk  
 - Raitiotielinja jätetty analyysistä pois

- Karttaselite**
- 1. Tampereen omistamat kiinteistöt päähulevesiviemäreiden läheisyydessä (korkoasema maks. +3m vrt. kiinteistön alin piste)
  - 1. Tampereen omistamat kiinteistöt ojien läheisyydessä (enintään +2m kiinteistön alimman pisteen yläpuolella)
  - 2. Päähulevesiviemäreiden läheisyydessä sijaitsevat yleiset alueet/viheralueet (voivat soveltua maanlaiseen viivytukseen, mutta vaatii tarkempaa selvitystä)
  - 3. Potentiaaliset viherkatukohteet
  - Vettä läpäisemättömän pinnan osuus vähintään 45%
- Hulevesiverkoston merkittävimmät virtausreitit**
- Alle DN400
  - DN400 - DN1000
  - Yli DN1000
  - Purkupisteet (3. jakovaihe)
  - Pääuomat
  - Putkitetut uomaosuudet ja rummut
  - Muut uomat
  - Vesistöt
  - Päävaluma-alueet (3. jakovaihe)
  - Päävedenjakaja



Projektin nimi: Tampereen kaupungin valuma-alue selvitys  
 Kartan nimi: Liite 9 - Tampereen kantakaupungin Sponge City -analyysi  
 Päivämäärä: 4.8.2023  
 Tekijä: Anne Kuulas  
 Tarkastanut: Terhi Renko